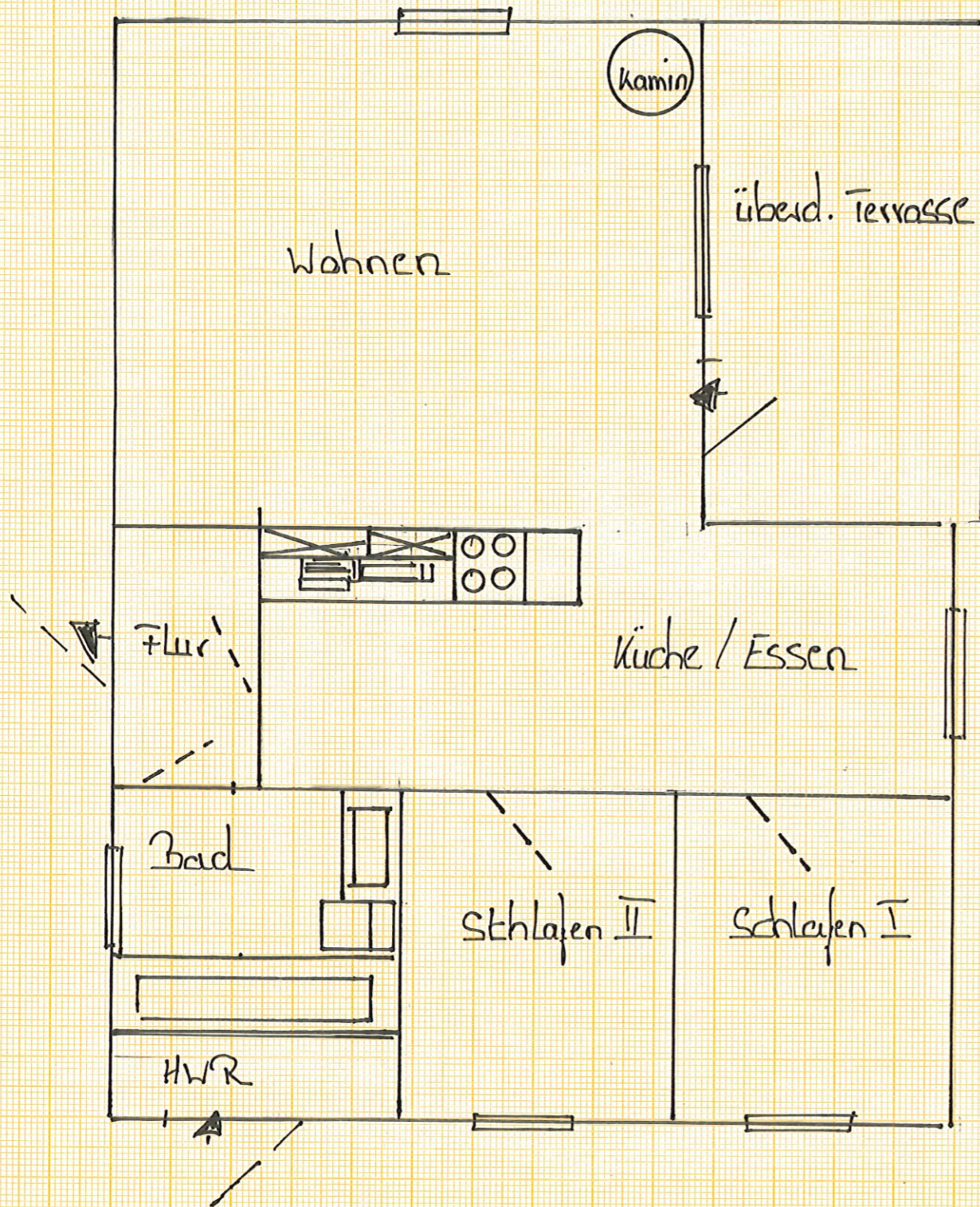


Grundriss 1:50
 Ferienhaus Seeschwalbenweg 29, Spieka-Neufeld
 Wurster Nordseeküste



Aufstellung WFL

Wohnen: $4,90 \times 4,24 = 20,78 \text{ m}^2$

Küche / Essen: $4,81 \times 2,14 = 10,29 \text{ m}^2$

Schlafen I: $2,36 \times 2,71 = 6,40 \text{ m}^2$

Schlafen II: $2,36 \times 2,71 = 6,43 \text{ m}^2$

Bad: $2,34 \times 2,10 = 4,91 \text{ m}^2$

Flur: $1,30 \times 2,14 = 2,78 \text{ m}^2$

HWR: $0,70 \times 2,34 = 1,64 \text{ m}^2$

überd. Terrasse $2,34 \times 4,24 \times 0,25 = 2,48 \text{ m}^2$

Wohnfläche: $53,20 \text{ m}^2$